

Струйный УФ принтер

Direct Color Systems®

Ведущий производитель мелкоформатных принтеров прямой печати

1014UV DIRECTJET 1014^{UV}

Универсальность, персонализация, простота

Малогабаритность, простота в эксплуатации

- Стойкие к сольвенту и трению чернила, 8ми цветная печатающая головка

- Автоматическая регулировка высоты печатающей головки

- Расширенный софт легко интегрируется с Photoshop(R), Illustrator(R), CorelDRAW(R)

Высочайшее разрешение, 1440 x 5760 dpi

- Бюджетная стоимость принтера и деталей

- Поточная печать СМΥК, белого и/или лака на цветных поверхностях одновременно

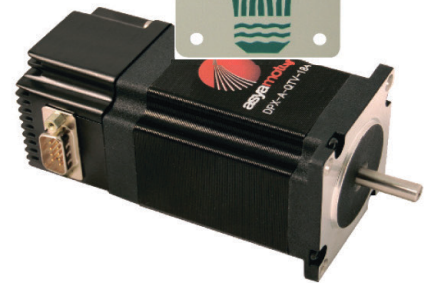


Максимальные параметры 1014UV:

- площадь печати - 254мм x 335 мм

- высота предмета - до 102 мм

- вес предмета - до 9,1 кг



маркировка



алюминий



овальные поверхности



нержавеющая сталь



пластик

000 "Запечатать", представитель Direct Color Systems в России, 119034, г. Москва, Пречистенская набережная д. 15, стр. 2.
Тел.: [495] 790-58-10 <http://directjetuv.ru/>

www.DirectColorSystems.com

Сделаны в США,
распространены по всему миру





- Оптимальное разрешение до 5 760 DPI
- Пошаговый модуль прямого привода
- Автоматическая регулировка высоты печатающей головы
- Бюджетная замена печатающей головы
- Регулировка мощности УФ диода
- Удобный софт, печать напрямую из Photoshop(R), Illustrator(R), CorelDRAW(R)



Удобная конструкция

ХАРАКТЕРИСТИКИ

Процесс печати	Струйная, 8ми канальная головка, 180 дюз на канал
DPI	Тестовые режимы(1): 360x360, 720x360, 720x720 Рабочие режимы(2): 1440x720, 1440x1440, 2880x1440, 5760x5760
Размер капли	1,5 - 21 пкл.
Цвета чернил	Y,M,C,K,Ci,Ci,W,W (Ci - лак, W - белый)
Емкость под чернила	индивидуальные перезаряжаемые картриджи по 14 мл.
Скорость печати(3)	2:25 при печати размера 203x254 мм, 1440x720 dpi
Направление печати	в одном и в двойном направлении
Область печати	254x335 мм
Размер предмета, max	330x335 мм
Вес предмета, max	4,5 кг, опциональное увеличение до 9,1 кг
Толщина предмета, max	102 мм
Подходящие поверхности	Большинство материалов(4): дерево, пластик, керамика, металл, стекло, пр.(5)
Панель управления	8ми кнопочный пульт
Подключение	USB 2.0
Операционная система	Windows Vista, Windows 7
Минимальные параметры	CPU>2GHz, RAM>4GB, 40 GB места на диске, 2 USB-порта 2.0
Рекомендуемые параметры	CPU>3GHz, RAM>8GB, 100 GB места на диске, 2 USB-порта 2.0
Электропитание	100-240 В, 50-60 Гц, 4А стабилизатор
t эксплуатации	16 - 29 C
Влажность	20-80%
Габариты, вес	838x584x965 мм, 67 кг
Гарантия	1 год
Софт	ColorByte RIP9, совместим с Corel Draw(R), Adobe Illustrator(R), Adobe Photoshop(R)

¹ В зависимости от поверхности материала ² В зависимости от поверхности материала ³ Время печати зависит от производительности компьютера ⁴ Каждый образец материала необходимо протестировать на стойкость и утвердить результат ⁵ Некоторые поверхности желательно предварительно обрабатывать усилителем адгезии для идеальной стойкости чернил

000 "Запечатать", представитель Direct Color Systems в России, 119034, г. Москва, Пречистенская набережная д. 15, стр. 2. Тел.: [495] 790-58-10 <http://directjetuv.ru/>

