

# Струйный УФ принтер 1024UV HS

Direct Color Systems®  
**1024** UV HS

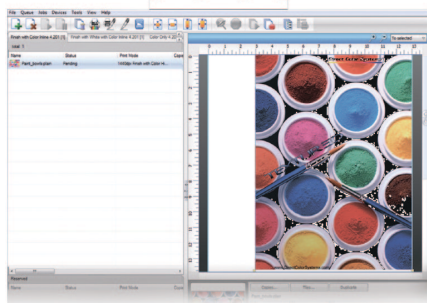
**ВЫСОКОСКОРОСТНАЯ ОБЪЕМНАЯ ПЕЧАТЬ**  
**Быстрый, объем там, где он необходим**

- Высокое разрешение печати, максимум 1440 x 5760 dpi
- Быстрый рабочий стол позволяет печатать А4 за 2 минуты
- Максимальная точность печати при большой загруженности
- Поточная печать. Белый, цвета CMYK, лак печатаются одновременно в один поток, быстро
- Стойкие к сольвенту и трению чернила, бти цветная печатающая головка
- Сделан в США
- Обновленный софт без проблем интегрирует макеты из Adobe(R) Photoshop(R), Illustrator(R), Corel Draw(R)



## Максимальные параметры:

- площадь печати: 254мм x610 мм
- высота предмета: до 152 мм
- вес предмета: до 9,1 кг



## Материалы, подходящие для печати:

дерево, металл, керамика, пластик, стекло, спортивный инвентарь, сувенирная продукция и многое другое

**Direct Color Systems®**

Ведущий производитель мелкоформатных принтеров прямой печати



С интегрированной функцией

**TEXTURED™**



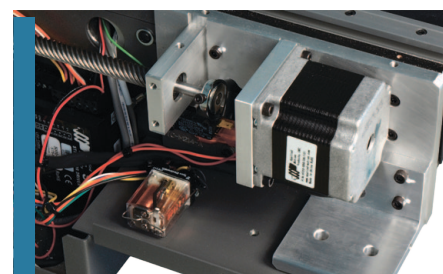
[www.directjetuv.ru](http://www.directjetuv.ru)

Сканируйте код для перехода по ссылке





- Выборочный объем до 1 мм за 1 проход
- Оптимальное разрешение до 5 760 DPI
- Пошаговый модуль прямого привода обеспечивает точность расположения макета даже при больших тиражах
- Автоматическая регулировка высоты печатающей головы
- Бюджетная замена печатающей головы
- Регулировка мощности УФ диода



Долговечные детали

## ХАРАКТЕРИСТИКИ

Процесс печати	Струйная, 8ми канальная головка, 180 дюз на канал
Размер капли	1,5 - 21 пкл.
DPI	Тестовые режимы(1): 360x360, 720x360, 720x720 Рабочие режимы(2): 1440x720, 1440x1440, 2880x1440, 1440x5760
Скорость печати(3)	высокоскоростной режим - 1:25 (203x254мм, 1440x720 dpi)
Цвета чернил	У,М,С,К,Сl,Сl,W,W (Сl - лак, W - белый)
Емкость для чернил	индивидуальные перезаполняемые картриджи по 14 мл.
Направление печати	в одном и в двойном направлении
Область печати	254x610 мм
Размер предмета, max	330x635 мм
Вес предмета, max	4,6 кг, опциональное увеличение до 19,1 кг
Толщина предмета, max	152 мм, опциональное увеличение до 381 мм
Подходящие поверхности	большинство материалов(4): дерево, пластик, керамика, металл, стекло, пр.(5)
Панель управления	8-ми кнопочный пульт
Подключение	USB 2.0
Операционная система	Windows Vista, Windows 7
Минимальные параметры	CPU>2GHz, RAM>4GB, 40 GB места на диске, 3 USB-порта 2.0
Рекомендуемые параметры	CPU>3GHz, RAM>8GB, 100 GB места на диске, 4 USB-порта 2.0
Электропитание	100-240 В, 50-60 Гц, 4А стабилизатор
t эксплуатации	16 - 29 С
Влажность	20-80%
Габариты, вес	838x610x1219 мм, 86 кг
Гарантия	2 года
Софт	ColorByte RIP9, совместим с Corel Draw(R), Adobe Illustrator(R), Adobe Photoshop(R)

<sup>1</sup> В зависимости от поверхности материала <sup>2</sup> В зависимости от поверхности материала <sup>3</sup> Время печати зависит от производительности компьютера <sup>4</sup> Каждый образец материала необходимо протестировать на стойкость и утвердить результат <sup>5</sup> Некоторые поверхности желательно предварительно обрабатывать усилителем адгезии для идеальной стойкости чернил

000 "Запечатай", представитель Direct Color Systems в России, 119034, г. Москва,  
Пречистенская набережная д. 15, стр. 2.  
Тел.: (495) 790-58-10 <http://directjetuv.ru/>

